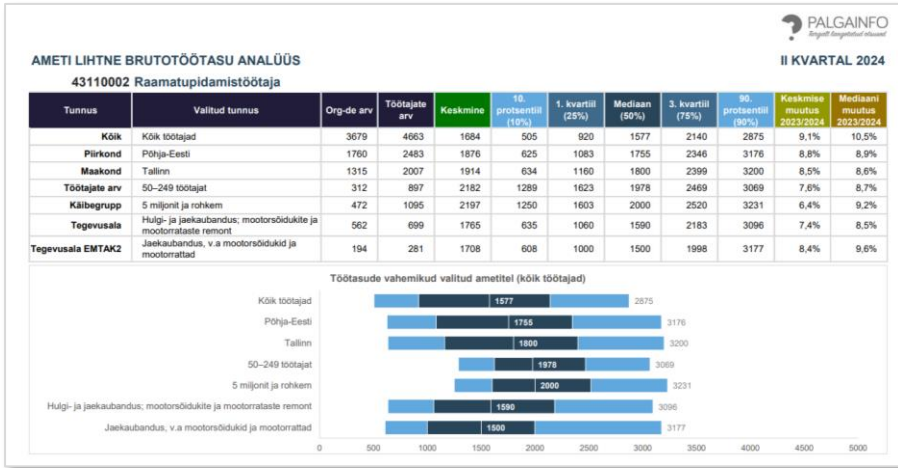
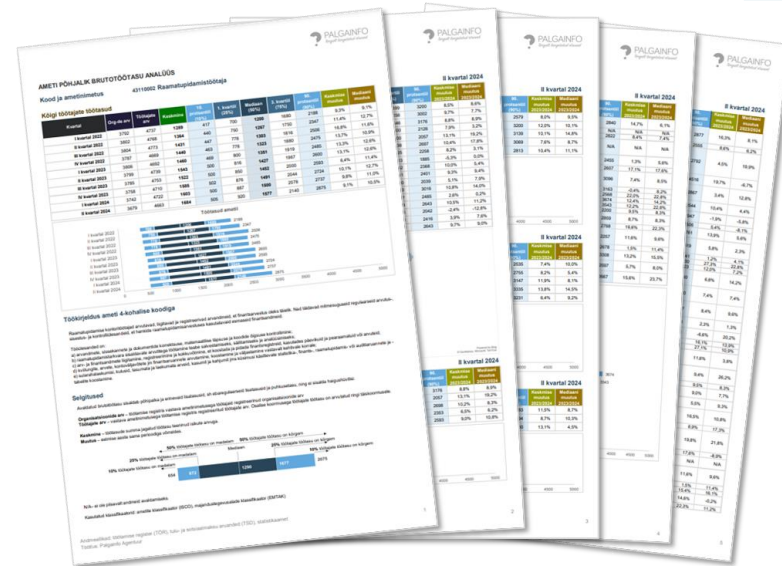


Ameti töötasu analüüsid

[NÄIDIS PDF](#)



[NÄIDIS PDF](#)



Ameti lihtne töötasu analüüs

- Vorming: PDF, Excel, 1 lk
- Kõigi ametil töötavate töötajate töötasud **valitud** kvartalis
- Töötasude erinevused **valitud** maakonnas ja piirkonnas
- Töötasude erinevused **valitud** organisatsiooni töötajate arvu ja käibegrupi järgi
- Töötasude erinevused **valitud** tegevusala järgi, sh EMTAK 2-kohalise koodiga tegevusala

Hind: 49 eurot (lisandub käibemaks)

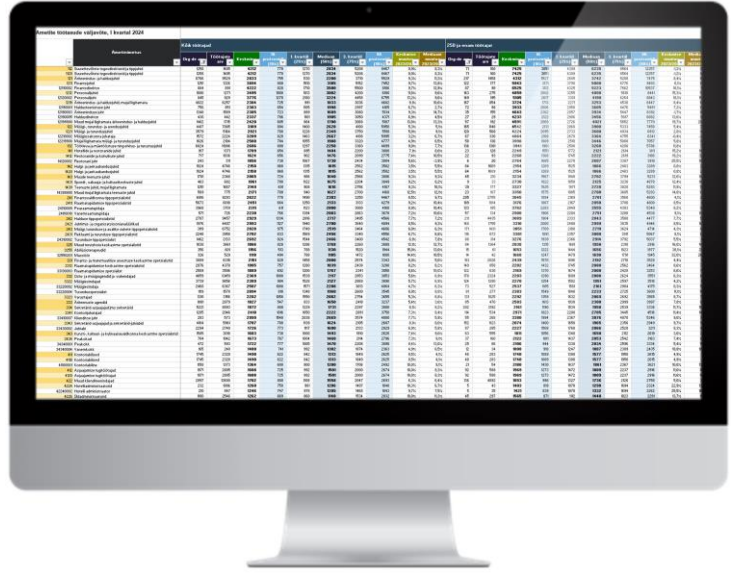
Ameti põhjalik töötasu analüüs

- Vorming: PDF, Excel, 5 lk
- Kõigi ametil töötavate töötajate töötasud kvartalite lõikes 2022–2024
- Töötasude erinevused **kõigis** maakondades ja piirkondades
- Töötasude erinevused **kõigi** organisatsiooni töötajate arvu ja käibegruppide ning juriidilise vormi järgi
- Töötasude erinevused **kõigi** tegevusala järgi, sh EMTAK 2-kohalise koodiga tegevusala

Hind: 59 eurot (lisandub käibemaks)

[Küsin hinnapakumist](#)

Sooduspaketid



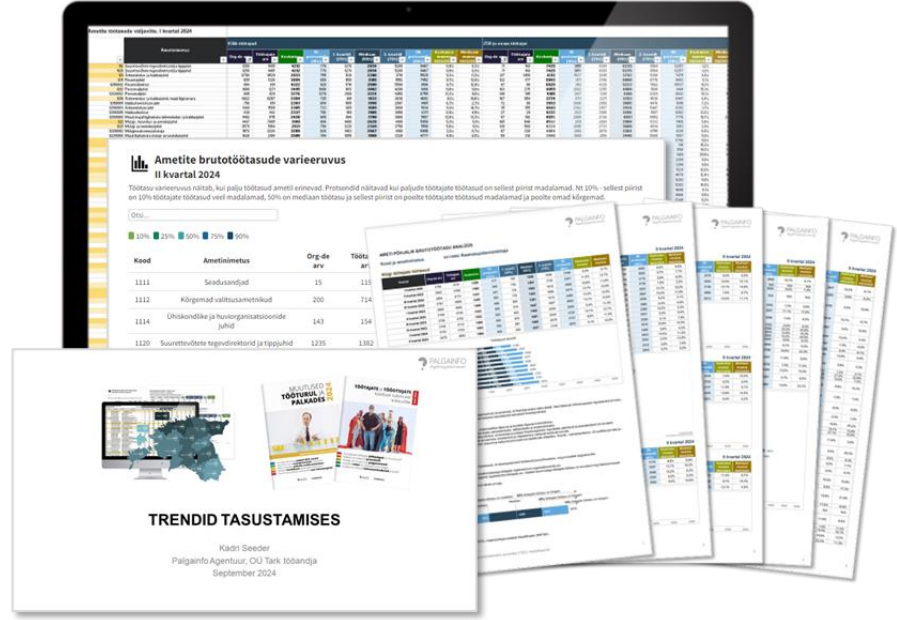
Ühekordne põhjalik väljavõte:

- **Kõigi huvipakkuvate ametite** töötasude statistika
- **Kõigi huvipakkuvate taustatunnuste** järgi
- Suure Exceli tabeli kujul
- Soovi korral visualiseeritud analüüsid

Hind: ühe kvartali andmed **590 eurot** (lisandub käibemaks)

Mitme kvartali andmete huvi korral küsige hinnapakumist

Küsin hinnapakumist



Kliendipakett terve aasta andmetega

- **Kõik** ametite töötasude analüüsid kõigi taustatunnuste järgi **2021–2024** suures Exceli tööfailis, lisaks **personaalne nõustamine**
- **Kaustajakontod** Palgainfo veebilehel, st juurdepääs kõigile agentuuri e-väljaannetele, andmetabelitele, töötasude *online*-kiirpäringutele ja koolitusmaterjalidele

Hinnad:

- esmakordsel liitumisel **1270 eurot** (lisandub käibemaks)
- õiguste uuendamisel **790 eurot** (lisandub käibemaks)

Vaatan lähemalt

Mida tuleks teada ametite palgastatistika metoodikast ja andmeallikatest?

Andmeallikad ja töötasude andmed

- Palgainfo Agentuur kasutab ametite palgastatistikas sama metoodikat, mida kasutatakse statistikaameti palgarakenduses, vt <https://palgad.stat.ee/>. Palgainfo Agentuuri andmestik on detailsem.
- Andmed sisaldavad **kõigi organisatsioonide ja kõigi töötamise registris registreeritud töötajate andmeid**, kellele tehti vastaval perioodil tööga seotud väljamakseid.
- Avaldatud **töötasude andmed sisaldavad** nii põhipalka kui ka tööga seotud teisi väljamakseid, nt tulemustasusid, öötöö või ületundide eest makstud tasu jt. Andmed ei sisalda haigushüvitisi.
- **Andmeallikad** on maksu- ja tolliameti töötamise register ning tulu- ja sotsiaalmaksu deklaratsioonid ning statistikaameti ettevõtete statistilise registri andmed, mille alusel statistikaamet koostab agentuurile alustabelid ja mille agentuur töötleb analüüsideks. Palgainfo Agentuuril on statistikaametiga koostöökokkulepe.

[Vaadake metoodika selgitusi lähemalt SIIT](#)

Kuidas tõlgendada avaldatud statistikat?

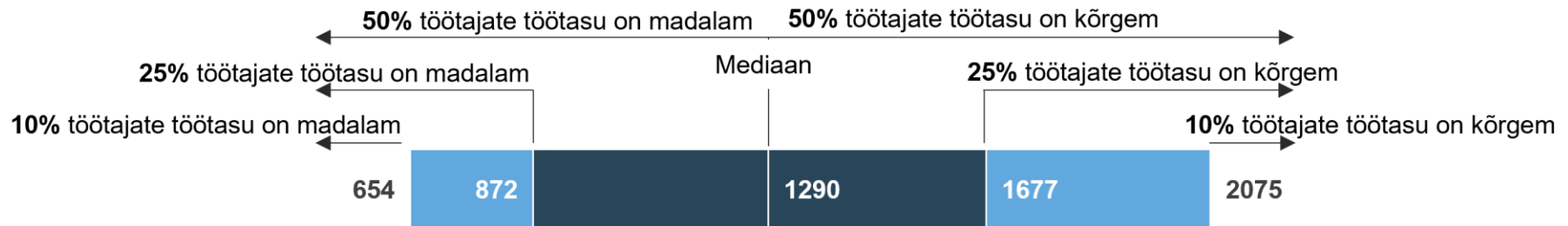
Palgaanalüüside tabelites avaldatud andmed

Organisatsioonide arv – vastava koodiga töötamise registris töötajaid registreerinud organisatsioonide arv

Töötajate arv – vastava koodiga töötamise registris registreeritud unikaalsete töötajate arv, sh nii täis- kui osalise koormusega.

Töötasude statistika

- **Keskmine brutotöötasu** – töötasude summa jagatud töötasu teeninud isikute arvuga.
- **Mediaan brutotöötasu** – piir, millest pooled töötajad teenivad rohkem ja pooled vähem.
- **Keskmise ja mediaantöötasu muutus** – muutus eelmise aasta sama perioodiga võrreldes.
- N/A – ei ole piisavalt andmeid avaldamiseks. Andmed on avaldatud ametite kohta, millel töötab vähemalt 20 inimest vähemalt 3 tööandja juures.
- **Protsentiilid ja kvartiilid** näitavad töötasude erinevusi ametil. 10. protsentiil (ehk I detsiil) näitab piiri, millest 10% töötajatest teenib vähem, 90. protsentiil näitab piiri, millest 90% töötajatest teenib vähem. Kvartiilid jagavad töötasude saajad neljaks võrdseks osaks. 1. kvartiil näitab piiri, millest 25% töötajatest teenib vähem, ja 3. kvartiil piiri, millest 75% töötajatest teenib vähem.



Kuidas tellida ametite töötasude analüüse?

Ametite töötasude analüüsi tellimiseks mõelge läbi

1. Milliste ametite töötasud huvi pakuvad?

Töötasude andmed on avaldatud **ametite klassifikaatori koodide** järgi, mida kasutatakse ka töötamise registris töötajate registreerimisel. Vaadake järgi, milliste ametite koodidega olete oma töötajaid registreerinud.

2. Milliste taustatunnuste järgi töötasude väljavõtet soovite?

Ametit töötasude analüüse saab tellida erinevate **taustatunnuste järgi**:

- töökoha **asukoht** (piirkond ja maakond),
- organisatsiooni **tegevusala**, sh EMTAK (tegevusalade klassifikaator) 2-kohalise koodiga, kaubanduses ka EMTAK 3-kohalise koodiga,
- organisatsiooni **töötajate arvu** grupp,
- ettevõtte **käibegrupp**,
- organisatsiooni **juriidiline vorm** (era- või avalik sektor, MTÜ-d ja SA-d).

3. Milliste kvartalite andmed huvi pakuvad?

Ametite detailne töötasude statistika on saadaval alates 2021. aastast.

4. Milliste ametite töötasude andmed on avaldatud?

Laadige alla **Exceli fail ametite loetelude**, organisatsioonide ja töötajate arvuga

[Palgainfo Agentuuri veebilehelt > Tellimine > Ametite töötasude analüüsid](#)

Vaatan lähemalt